

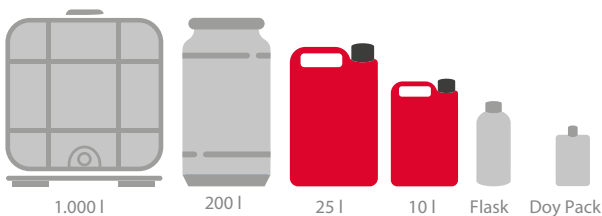
Super Wax - Superwachs

Normen



Produktspezifikation

- Spezifisches Gewicht 0,975-0,995
- Farbe:
- pH:
- Trocknung:
- Glanz:
- Verhältnis:



Produktbeschreibung

Das Produkt wurde zur Verbesserung des Trocknungsprozesses entwickelt, und es verleiht dem Fahrzeug zusätzlich einen schönen Glanz.

Lagerung

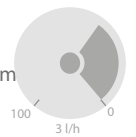
Gut verschlossen aufbewahren und vor UV-Strahlen und extremen Temperaturen schützen. Weitere Informationen finden Sie im Sicherheitsdatenblatt.

Verwendung

Das Betriebsmittel wurde entwickelt für:

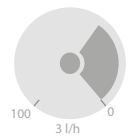


Bei SB-Waschplätzen mit Hochdruckwäsche erfolgt die Verwendung mittels Dosierpumpe. Wir empfehlen die Verwendung von Osmosewasser und eine Dosierung von etwa 10 ml/min, wobei versucht werden sollte, den Prozentsatz der Pumpe bei 30 % aufrechtzuerhalten.



+30 %
Hochdruckpumpe

Bei Portalwaschanlagen und Waschstraßen erfolgt die Verwendung mittels Dosierpumpe. Wir empfehlen die Verwendung von Osmosewasser und eine Dosierung von rund 15 ml/min, wobei versucht werden sollte, den Prozentsatz der Pumpe bei 30 % aufrechtzuerhalten.



+30 %
Pumpe P u. W.

Super Wax

