

Infinite Mousse

Normen



Produktspezifikation

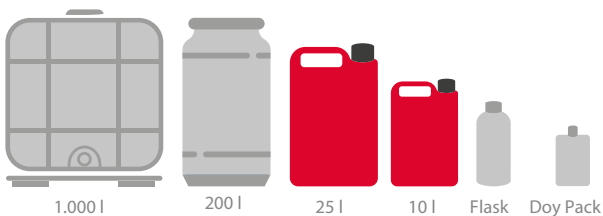
- Spezifisches Gewicht 1,02-1,04

- Farbe:

- pH:

- Schaum:

- Verhältnis:



Produktbeschreibung

Dieses Produkt wurde eigens für unseren speziellen Schaumvorhang und die Schaumkanone entwickelt. Es sorgt für eine kraftvolle Reinigung, die zusammen mit einer ausgezeichneten Schaumbildung die Fahrzeugwäsche erleichtert. Dank der Verwendung wie ein Aktivschaum reicht eine geringere Menge des Produkts aus.

Lagerung

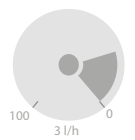
Gut verschlossen aufbewahren und vor UV-Strahlen und hohen Temperaturen schützen.
Weitere Informationen finden Sie im Sicherheitsdatenblatt.

Verwendung

Das Betriebsmittel wurde entwickelt für:

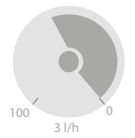


Bei SB-Waschplätzen mit Hochdruckwäsche erfolgt die Verwendung mittels Dosierpumpe. Bei hartem Wasser (400 ppm) empfiehlt sich eine Dosierung von etwa 20 ml/min, wobei versucht werden sollte, den Prozentsatz der Pumpe bei 15-20 % aufrechtzuerhalten. Im Fall von Osmosewasser kann der Durchfluss des chemischen Betriebsmittels geringfügig auf 18 ml/min gesenkt werden.



15-20 %
Hochdruckpumpe

Bei Portalwaschanlagen und Waschstraßen erfolgt die Verwendung mittels Dosierpumpe. Bei hartem Wasser (400 ppm) empfiehlt sich eine Dosierung von etwa 60 ml/min, wobei versucht werden sollte, den Prozentsatz der Pumpe bei 50-60 % aufrechtzuerhalten. Im Fall von Osmosewasser kann der Durchfluss des chemischen Betriebsmittels geringfügig auf 45 ml/min gesenkt werden.



50-60 %
Pumpe P u. W.

Infinite Mousse

