

## Infinite Mousse

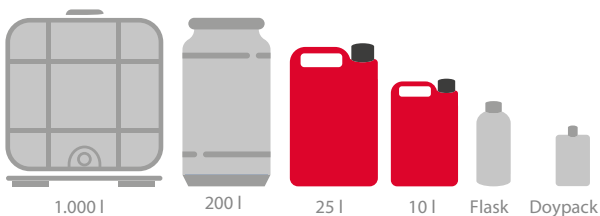
### Normativa



### Specifiche del prodotto

- Peso specifico: 1,02-1,04
- Colore:
- pH:
- Schiuma:

- Imballaggio:



### Descrizione del prodotto

È un prodotto specificamente progettato per le applicazioni a velo e canon à mousse. Garantisce un alto potere pulente che, unito a un'eccellente schiuma, facilita la pulizia del veicolo. Usata come schiuma attiva, richiede un minor dosaggio rispetto alla maggior parte dei prodotti.

### Stoccaggio

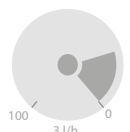
Conservare ben chiuso ed evitare l'esposizione a raggi UV e a temperature estreme.  
Per maggiori informazioni, leggere la scheda dati di sicurezza.

### Modalità di utilizzo

Prodotto progettato per:

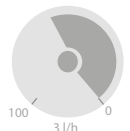


Nei centri di lavaggio ad alta pressione il prodotto viene applicato mediante una pompa dosatrice. Con le acque dure (400 ppm) si suggerisce un dosaggio di circa 20 ml/min, cercando di mantenere la percentuale della pompa tra 15-20%. Per le acque osmotizzate si può ridurre leggermente la portata del prodotto chimico attorno a 18 mL/min.



15-20%  
Pompa AP

Nei ponti e tunnel di lavaggio, applicare il prodotto con una pompa dosatrice. Con le acque dure (400 ppm) si suggerisce un dosaggio di circa 60 ml/min, cercando di mantenere la percentuale della pompa tra 50-60%. Per le acque osmotizzate si può ridurre leggermente la portata del prodotto chimico attorno a 45 mL/min.



50-60%  
Pompa PeT

## Infinite Mousse

