

## Infinite Mousse

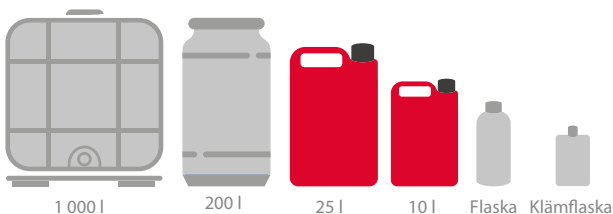
### Certifiering



### Produktspecifikationer

- Specifik vikt: 1,02–1,04
- Färg:
- pH:
- Skumbildning:

- Förpackning:



### Beskrivning av produkten

Det handlar om en produkt som är utformad för applicering av skumgardin och skumkanon. Tillför en stark rengöringseffekt tillsammans med ett utmärkt skum som underlättar rengöringen av fordonet. Kan användas som ett aktivt skum som kräver en mindre dosering än andra produkter.

### Förvaring

Förvara ordentligt stängd och undvik exponering mot UV-strålar och extrema temperaturer. Du hittar mer information på säkerhetsdatabladet.

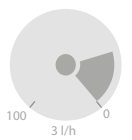
### Användningsätt

Produkten är utformad för:

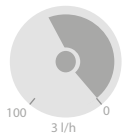


På anläggningar för högtrycksvätt appliceras produkten med en doseringspump. För hårt vatten (400 ppm) rekommenderas en dosering på cirka 20 ml/min, och pumpens procent ska vara 15–20 %. För osmotiskt renat vatten går det att reducera flödet för den kemiska produkten till cirka 18 ml/min.

På fordonstvättar och bryggor för fordonstvätt appliceras produkten med en doseringspump. För hårt vatten (400 ppm) rekommenderas en dosering på cirka 60 ml/min, och pumpens procent ska vara 50–60 %. För osmotiskt renat vatten går det att reducera flödet för den kemiska produkten till cirka 45 ml/min.



15–20 %  
Högtryckspump



50–60 %  
Fordonstvättspump

## Infinite Mousse

