

Infinite Mousse

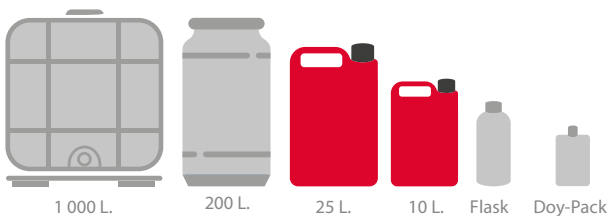
Classification de conformité



Spécifications du produit

- Poids spécifique : 1,02-1,04
- Couleur :
- pH :
- Moussage :

- Emballage :



Description du produit

C'est un produit spécialement conçu pour les applications de rideau de mousse et de canon à mousse. Fournit un grand pouvoir de nettoyage qui, accompagné d'une excellente mousse, facilite le lavage du véhicule. Il peut être utilisé comme mousse active nécessitant un dosage plus faible que les autres produits.

Stockage

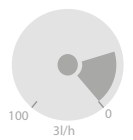
Maintenir bien fermé et éviter l'exposition aux rayons UV et aux températures extrêmes. Pour plus d'informations, nous vous recommandons de lire la fiche de données de sécurité.

Mode d'emploi

Produit conçu pour :



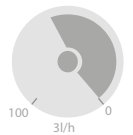
Dans les centres de lavage à haute pression, le produit est appliqué à l'aide d'une pompe doseuse. Pour les eaux dures (400 ppm), un dosage d'environ 20 ml/min est recommandé, en essayant de maintenir le pourcentage de la pompe entre 15 et 20 %. Pour l'eau osmosée, le débit du produit chimique peut être légèrement réduit à environ 18 ml/min.



15-20 %

Pompe à haute pression

Dans les portiques et stations de lavage, le produit est appliqué à l'aide d'une pompe doseuse. Pour les eaux dures (400 ppm), un dosage d'environ 60 ml/min est recommandé, en essayant de maintenir le pourcentage de la pompe entre 50 et 60 %. Pour l'eau osmosée, le débit du produit chimique peut être légèrement réduit à environ 45 ml/min.



50-60 %

Pompe pour portiques et

Infinite Mousse

