

## Infinite Mousse

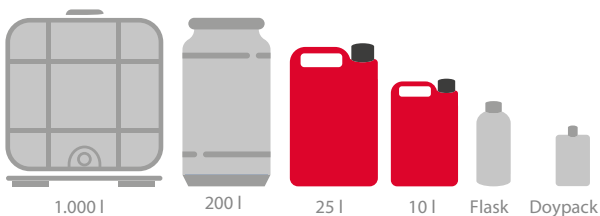
### Forskrifter:



### Produktspecifikationer

- Massefylde: 1,02-1,04
- Farve:
- pH:
- Skumdannelse:

- Emballage:



### Produktbeskrivelse

Produktet er beregnet til brug med skumgardin og skumkanon. Det skummende affedtnings- og vaskemiddel garanterer en nem og effektiv vask af køretøjet. Kan anvendes som aktivt skum med mindre dosering end øvrige produkter.

### Opbevaring

Opbevares i tæt lukket originalemballage. Må ikke udsættes for sollys eller ekstreme temperaturer. For yderligere oplysninger henvises til sikkerhedsbladet.

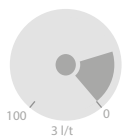
### Brugsanvisning

Produktet er designet til:

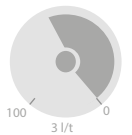


Ved højtryksrens doseres produktet med doseringspumpe. Til hårdt vand (400 ppm) anbefales en dosis på ca. 20 ml/min., og pumpens procentdel bør holdes på 15-20 %. Til osmosevand reduceres sæbetilførslen en smule til ca. 18 ml/min.

Til vaskeanlæg og vasketunneller skal produktet doseres med doseringspumpen. Til hårdt vand (400 ppm) anbefales en dosis på ca. 60 ml/min., og pumpens procentdel bør holdes på 50-60 %. Til osmosevand reduceres sæbetilførslen en smule til ca. 45 ml/min.



15-20 %  
Højtrykpumpe



50-60 %  
Vaskeanlægspumpe

## Infinite Mousse

